



**КОМИТЕТ ИМУЩЕСТВЕННЫХ ОТНОШЕНИЙ
АДМИНИСТРАЦИИ ПЕРМСКОГО МУНИЦИПАЛЬНОГО ОКРУГА**

РЕШЕНИЕ

о прекращении действия решения о размещении объектов

Пермский край
Пермский округ

20.02.2023

Комитет имущественных отношений администрации Пермского муниципального округа прекращает действие решения о размещении объектов от 05.09.2022 № 928

выданное Открытому акционерному обществу «Межрегиональная распределительная сетевая компания Урала» (ИНН 6671163413, ОГРН 1056604000970, почтовый адрес: 614016, город Пермь, ул. Инженерная, д. 17

на право использования земель или земельного участка, для размещения объекта «Строительство КТПП 10/0,4 кВ, ВЛ 0,4 кВ, ВЛ 0,4 кВ с установкой ПУ для электроснабжения поселка Юг (4500073972)»

расположенного по адресу: Пермский край, Пермский район, Юговское с/п, п. Юг

с 20.02.2023 г.

Председатель комитета
имущественных отношений администрации
Пермского муниципального округа


(подпись, печать)

Д.В. Ракицкий



Схема предполагаемых к использованию земель или части земельного участка

Объект: "Строительство КТП 10/0,4 кВ, ВЛ 10 кВ, ВЛ 0,4 кВ с установкой ПУ для электроснабжения поселка Юг (4500073972) (Харитонов А.М.)"

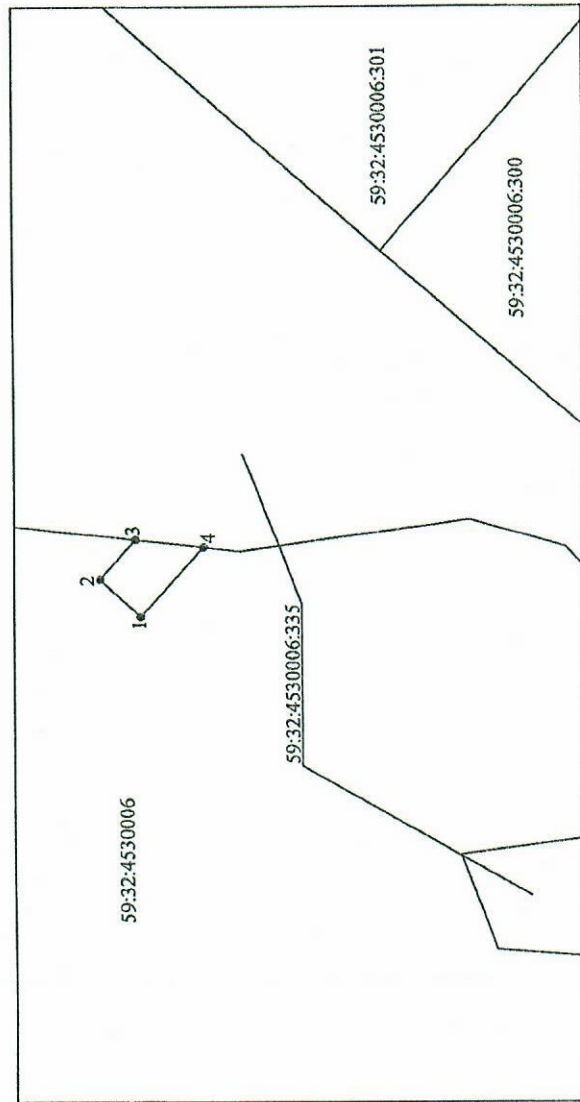
Местоположение: Пермский край, Пермский муниципальный район, Юговское с/п, п. Юг

Площадь земель или части земельного участка, кв. м.: 21

Категория земель: Земли населенных пунктов

Вид разрешенного использования земельного участка:

Цель использования: Под объекты инженерного оборудования электроснабжения (Строительство КТП 10/0,4 кВ, ВЛ 10 кВ, ВЛ 0,4 кВ с установкой ПУ для электроснабжения поселка Юг (4500073972) (Харитонов А.М.))



1:500

Условные обозначения:

- ☐ - предполагаемые к использованию земли;
- ☐ - существующая часть границы, имеющейся в ЕГРН сведения о которой достаточны для определения ее местоположения;
- ☐ - граница кадастрового квартала;
- ☐ - характерная точка границы испрашиваемого земельного участка;
- ☐ - границы зон, с особыми условиями использования территории внесенные в ЕГРН;

Каталог координат характерных точек	Обозначение характерных точек	Координаты МСК-59, Зона 2, м.	
		X	Y
1		485264,57	2226273,97
2		485267,53	2226276,67
3		485264,97	2226279,48
4		485260,06	2226278,92
1		485264,57	2226273,97

Описание границ смежных землепользователей:

- от точки 1 до точки 3 - земли в государственной или муниципальной собственности, права на которые не разграничены;
- от точки 3 до точки 4 по границе земельного участка с кадастровым номером 59:32:4530006:335
- от точки 4 до точки 1 - земли в государственной или муниципальной собственности, права на которые не разграничены

Заявитель: 